



As duas primeiras Figuras abaixo apresentam a evolução de preços nominais do boi gordo dentro de cada ano, desde 2006, em SP e no PA (praça de Redenção), respectivamente.

Em SP, a média de preços praticada em 2012 está, até o momento, abaixo dos preços médios observados no mesmo período do ano passado (2011), mas, ainda bastante acima dos patamares apurados nesta mesma época dos anos anteriores.

Na média de jan-12 o boi gordo no mercado paulista foi negociado a R\$100,3/@, valor 2,1% inferior à média de jan-11 (R\$102,5/@). A média parcial de fev-12 está em R\$99,0/@ em SP, enquanto a média de fev-11 foi de R\$103,2/@ (ou 4,2% acima do preço atual).

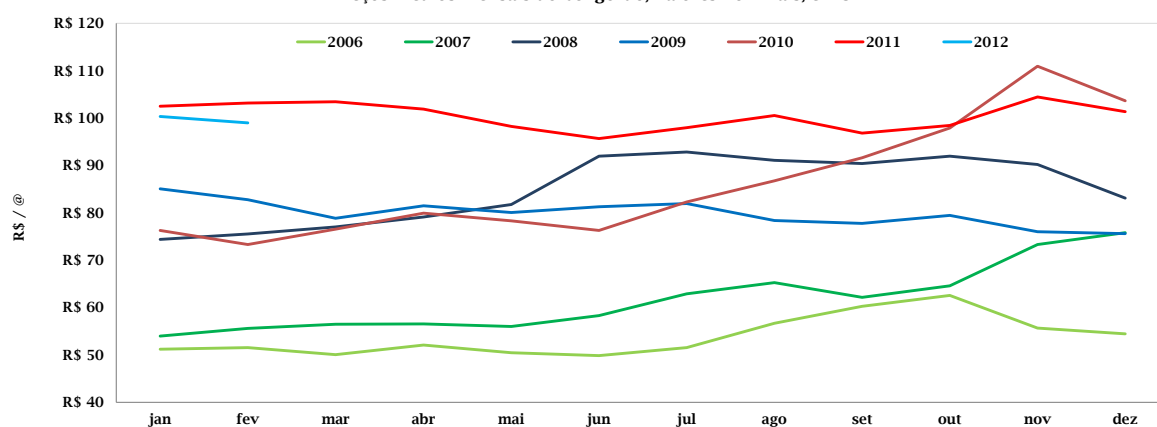
No caso do PA, embora os preços médios praticados em 2012 estejam igualmente abaixo da média observada no mesmo período de 2011, esta diferença de preços é discreta.

Em jan-12 a média de preços do boi gordo no PA foi de R\$85,6/@ e no mesmo período do ano anterior (jan-11) foi de R\$87,0/@ (1,6% menor). O preço parcial atual (fev-12) está em R\$84,3/@, enquanto no mesmo período de 2012 (fev-12) a média foi de R\$84,8/@ (bastante próximo do valor atual).

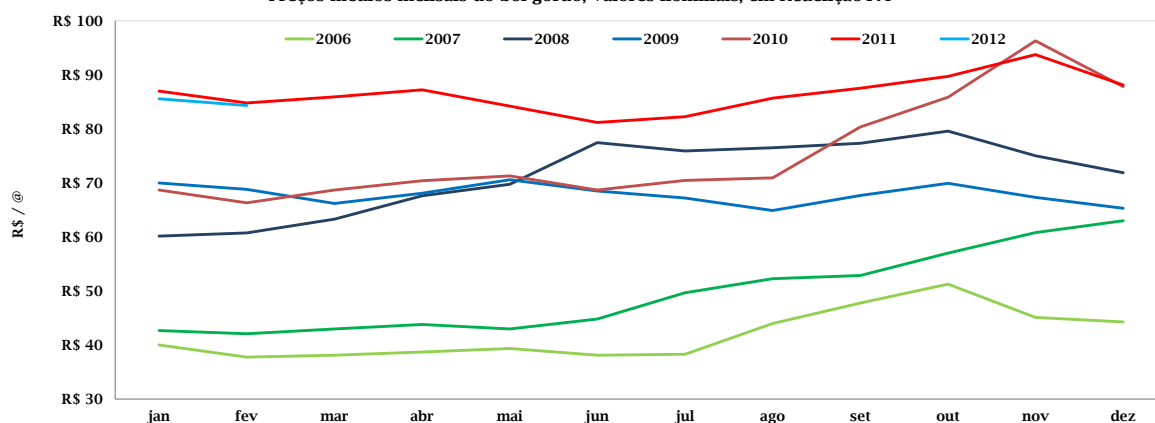
As duas últimas Figuras menores abaixo ilustram a evolução nominal mensal dos preços do bezerro desde 2006, em SP e no PA, respectivamente.

No caso de SP, o preço médio do bezerro, em 2012, está praticamente estável com o preço obtido no mesmo período de 2011. Já o bezerro paraense está sendo negociado, em 2012, no mais elevado patamar para esta época do ano, desde o início desta série (2006). Em jan-12 o bezerro paraense foi negociado, em média, a R\$750,0/cab. e no mesmo período de 2011 (jan-11) a R\$697,5/cab (7,5% de alta).

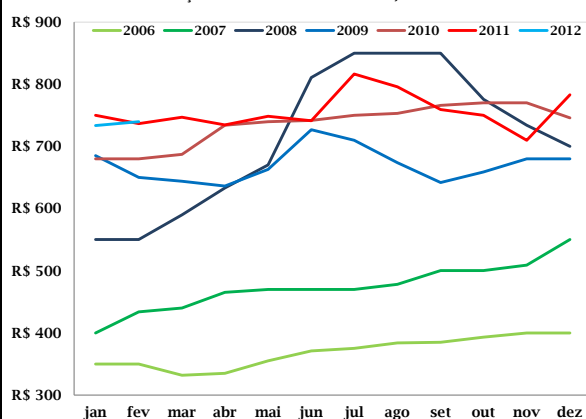
Preços médios mensais do boi gordo, valores nominais, em SP



Preços médios mensais do boi gordo, valores nominais, em Redenção-PA



Preços nominais do bezerro, em SP



Preços nominais do bezerro, em Redenção (PA)

